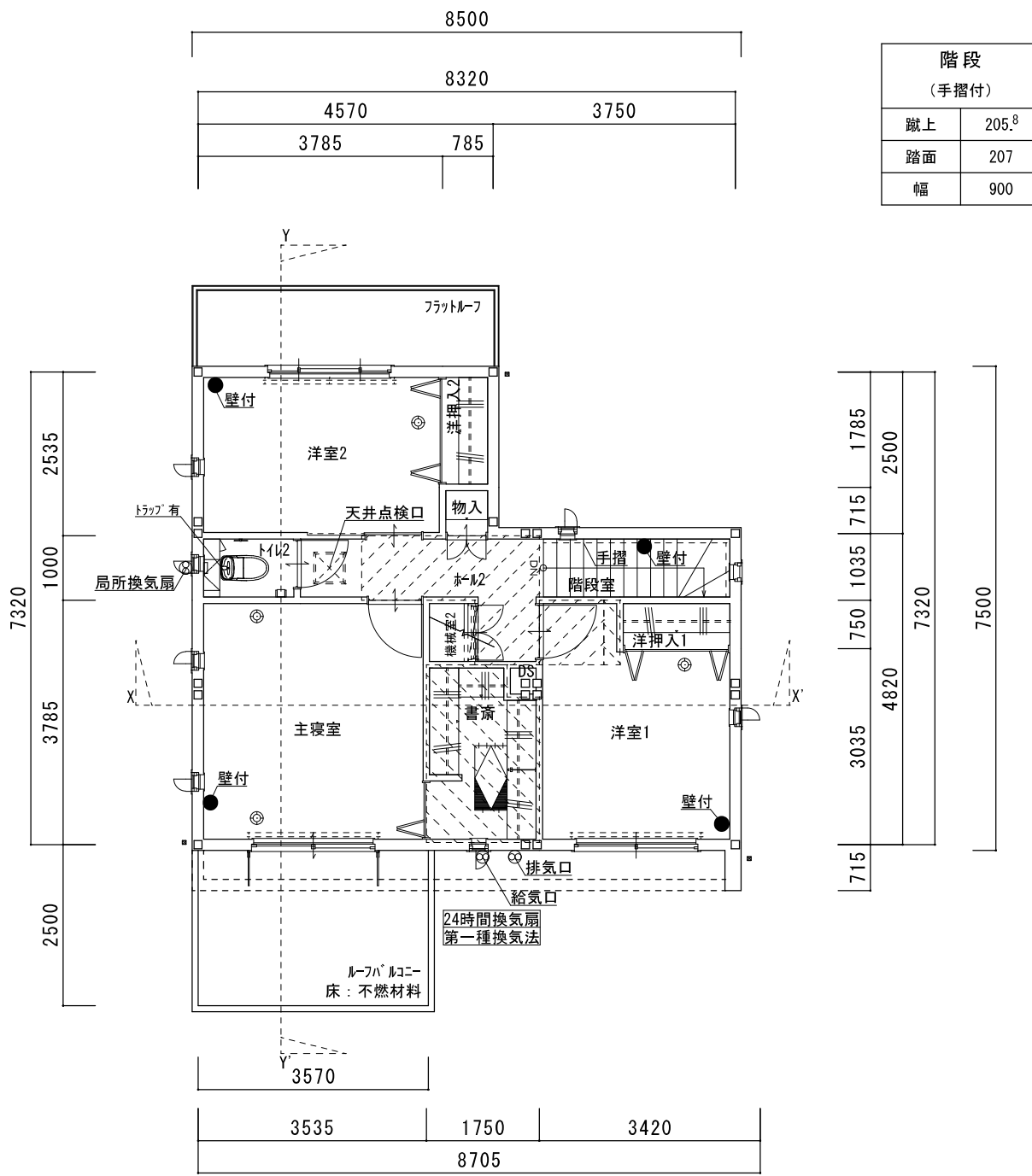
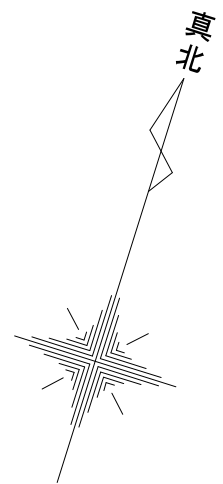


1階平面図



2階平面図

階段 (手摺付)	
蹴上	205.8
踏面	207
幅	900

● : 煙検知器
 ※煙検知器は全て光電式とする

内装仕上 (全室)			
天井	下地 (1階)	石膏ボード	t=9.5×2
	下地 (2階)	石膏ボード	t=12.5
	仕上	ビニルクロス貼り	QM-9410
壁	コンロ部	ケ酸カルシウム板	NM-8224
	下地	石膏ボード	t=12.5
	仕上	ビニルクロス貼り	QM-9410

機械換気設備は第1種換気を用い、
 継続作動時の気流等による居室の使用に支障が無いものとする。

内装の仕上げの部分については、全てシックハウス規制の対象外の建築材料を使用する